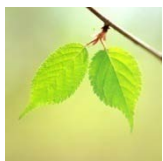
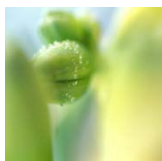
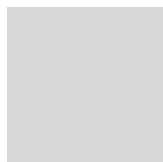
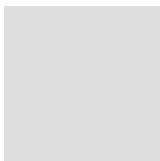




进口饲料和饲料 添加剂登记

进口饲料和饲料添加剂注册：李凡凡
手机：18210763142
电话：010-68091928-8017
邮箱：alice.lee@oci.net.cn



1.进口饲料和饲料添加剂主要登记类型



需要登记的进口饲料和饲料加添分为不需评审产品和需要评审的产品

其中不需要品审的产品有：在《饲料添加剂目录》和《饲料原料目录》中《单一饲料目录》中的产品需要在中国农业部登记

需要评审的产品：含有《饲料原料目录》、《饲料添加剂目录》、《药物饲料添加剂目录》以外任何物质（该物质不在禁用目录中）的饲料和饲料添加剂产品（属于新产品登记）



2. 登记时间

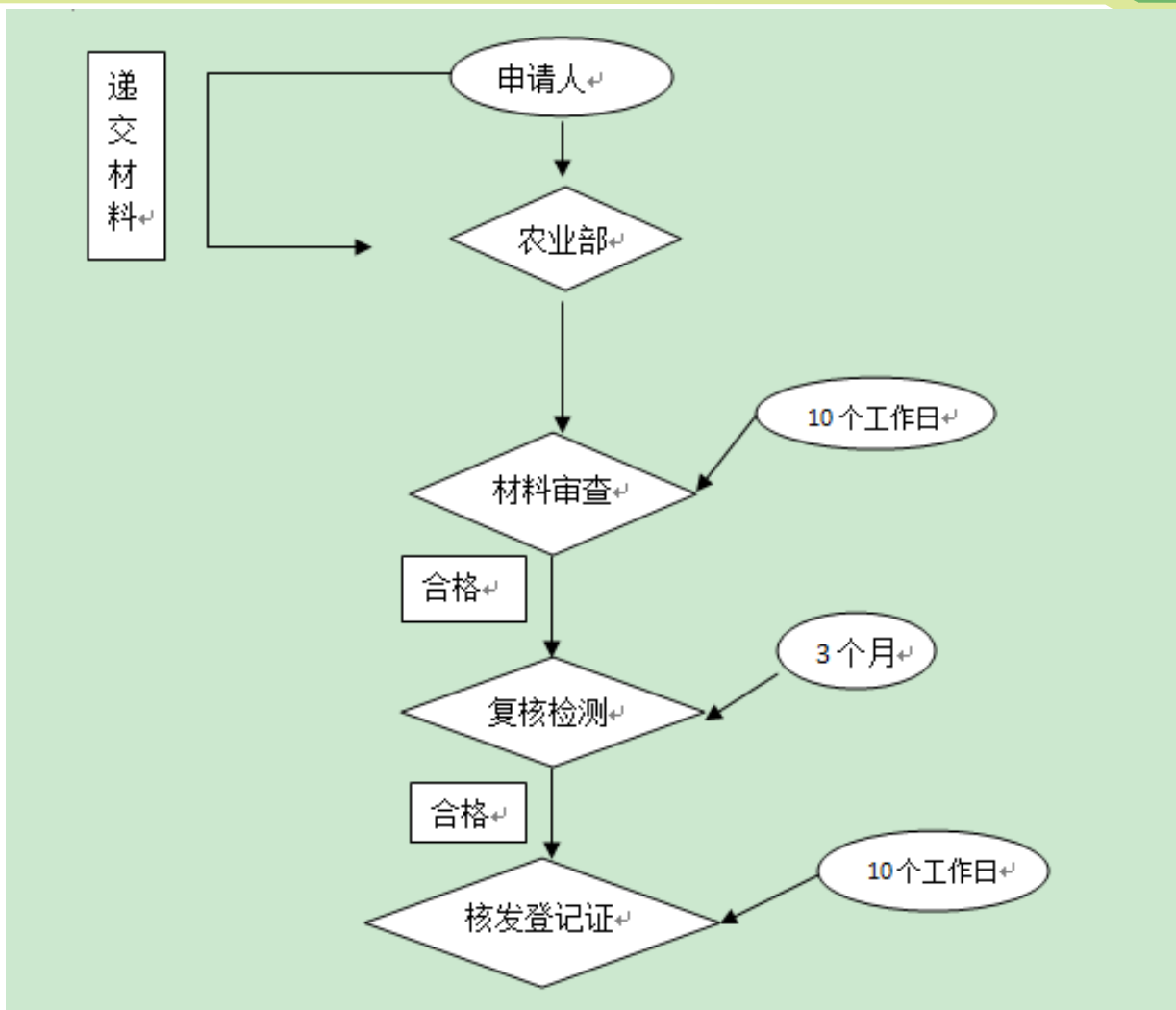


不需要评审的进口饲料和饲料添加剂：试验费在8000-10000元左右（根据具体产品检测指标农业部给具体的报价），时间在6-8个月

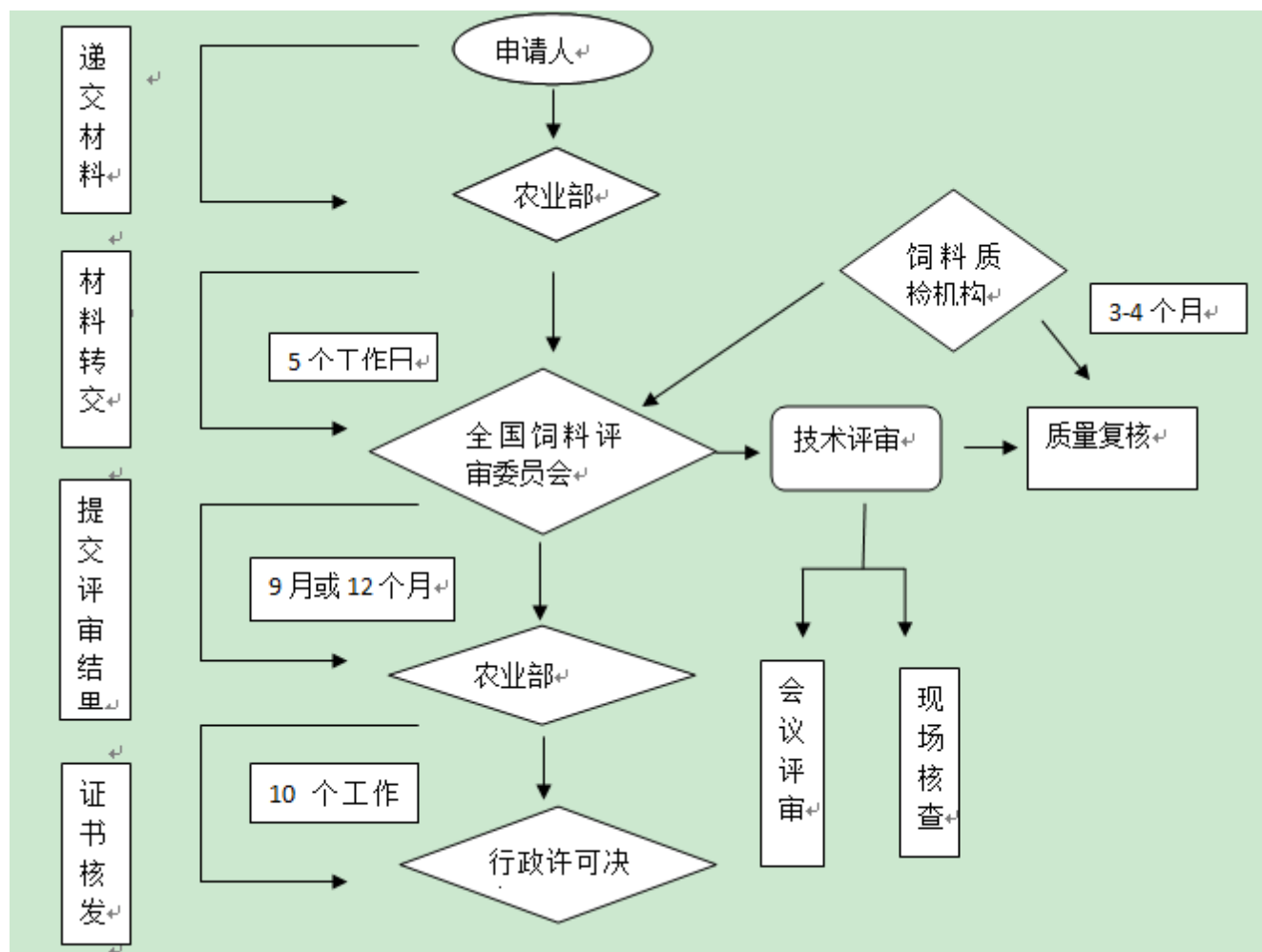
需评审的进口饲料和饲料添加：试验费根据企业资料及国外实验报告由我们测试顾问具体报价，时间在2-3年



3.不需要评审产品登记流程



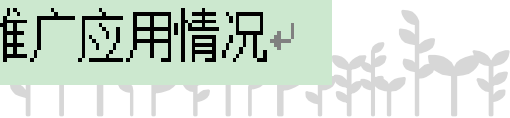
4.需要品审会产品



5.不需要评审产品所需要资料



- 1.目录↵
- 2.进口饲料和饲料添加剂申请表↵
- 3.境内代理商资质↵
- 4.委托书↵
- 5.生产地批准生产、使用的证明↵
- 6.产品理化性质↵
- 7.产品来源、组分成分↵
- 8.制造方法↵
- 9.质量标准和检测方法↵
- 10.生产地使用的标签、中文标签样式和商标↵
- 11.使用目的、适用范围和使用方法↵
- 12.包装材料、包装规格、保质期和贮存条件↵
- 13 生产地以外其他国家、地区的登记材料和产品推广应用情况↵



6.需要评审产品所需要资料



- 1.目录↵
- 2.进口饲料和饲料添加剂申请表↵
- 3.境内代理商资质↵
- 4.委托书↵
- 5.生产地批准生产、使用的证明↵
- 6.产品理化性质↵
- 7.产品来源、组分成分↵
- 8.制造方法↵
- 9.质量标准和检测方法↵
- 10.生产地使用的标签、中文标签样式和商标↵
- 11.使用目的、适用范围和使用方法↵
- 12.包装材料、包装规格、保质期和贮存条件↵
- 13.生产地以外其他国家、地区的登记材料和产品推广应用情况↵
- 14.有效组分的化学结构鉴定报告或植物的分类鉴定报告↵
- 15.有效性评价实验报告↵
- 16.安全性评价报告↵
- 17.对人体健康造成影响的分析报告↵
- 18.产品稳定性实验报告↵
- 19.环境影响报告↵
- 20.最高限量值和有效组分在饲料产品中的检测方法↵
- 21.主要参考文献↵



7.OCI登记办理流程



登记方案

判断需办理进口饲料和饲料添加剂登记证的类型，并提供时间进程、资料清单等前期准备工作

受理

编写整套登记资料，审核无误后递交“农业部行政审批综合办公室”审核

实验跟进

农业部对资料审核无误后会安排实验到指定实验室，负责实验跟进

农业部审批

及时在审批系统网站上查询进度，直至获得批准



8. 登记产品、国家及经验



目前我公司登记过的产品有饲料添加丙酸和浓缩糖蜜发酵液

登记过的国家有：美国和越南

在登记过程中进口饲料和饲料添加剂的实验部分材料比较多，我方在谈合同时一定要涉及翻译费另算；还有大使馆认证文件，在登记前一定要客户先确认是否有生产、销售证明文件。





Thank You!

